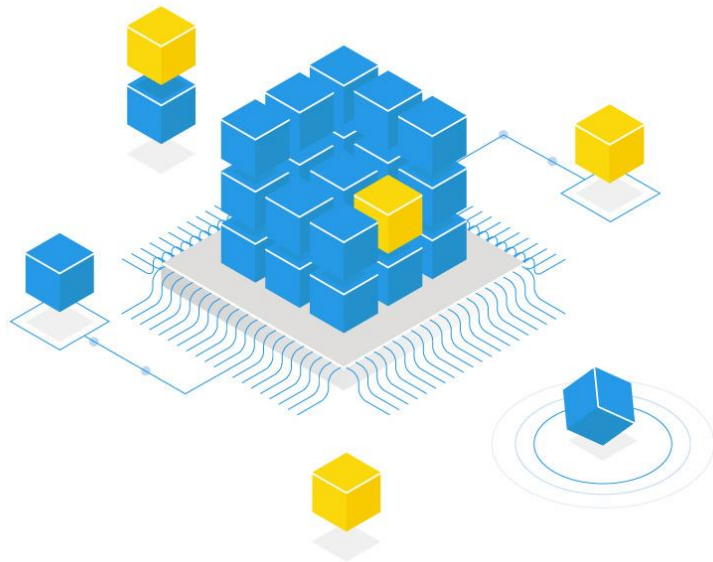


Calcul de ROI (Retour sur investissement) Le projet de gouvernance avec Meta Analysis



meta analysis 

La gouvernance des données

Les apports

Des cas d'usages

Le ROI et le calcul

Les mots clés de la gouvernance

Le programme de gouvernance des données peut être caractérisée par les mots clés ci-dessous.

☐ Cohérence :

- Unicité des informations
- Mémoire de l'entreprise

☐ Collaboratif :

- Les acteurs sont multiples
- Enrichissement et accès

☐ Simplicité :

- d'accès en recherche
- en analyse

☐ Visibilité :

- Clarté
-

La gouvernance des données



- ❑ **C'est un projet d'entreprise de par ses ambitions**
 - Dictionnaire métier commun à tous
 - Base de connaissance de l'entreprise
 - Transverse sur tous les domaines

- ❑ **Il peut être vu comme complexe** à mettre en place, coûteux et avec un ROI (Retour sur investissement) aléatoire

- ❑ **L'objectif de ce document est de montrer l'importance métier et le retour financier rapide que Meta Analysis peut proposer** par ses apports forts et sa simplicité de mise en place

La gouvernance des données

Les apports

Des cas d'usages

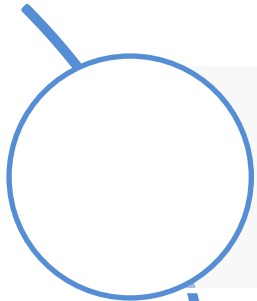
LE ROI et le calcul

Les apports

□ Les apports sont de 2 sortes :

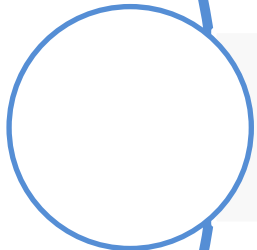
- **Qualitatifs** : ce sont ceux qui ont le plus de valeur métier mais pour lesquels les calculs de ROI sont les plus complexes
- **Quantitatifs** : En fonction de votre contexte et de l'utilisation de la solution, le calcul de ROI est plus mécanique

Les gains qualitatifs



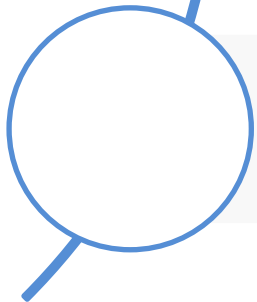
Unicité des informations et indicateurs

- C'est le fondement du référentiel. Les prises de décision sont réalisées avec des indicateurs fiables et partagés par tous les membres de votre organisation



Audit du système actuel

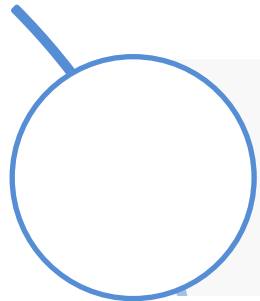
- Meta Analysis permet de donner la vision de l'existant et d'analyser les modifications à réaliser



Qualité des développements

- La disponibilité des indicateurs métiers unifiés et des données sources correspondantes permettent aux équipes de réaliser des développements de flux de qualité

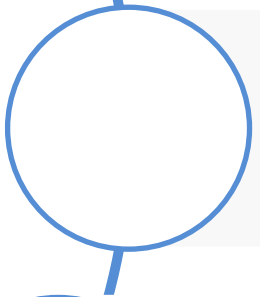
Les gains quantitatifs



Autonomie

- Des fonctionnels pour rechercher les indicateurs et comprendre les impacts
- De l'informatique pour comprendre et chiffrer les évolutions

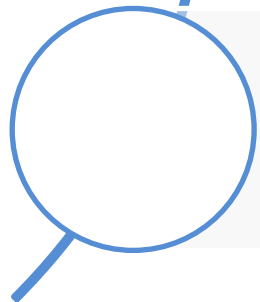
Gain estimé de
90 % sur les impacts



Gain de temps

- Pour la création des indicateurs
- Pour l'intégration d'un nouveau fonctionnel ou d'un prestataire

Gain estimé de
50 % pour la création



Documentation automatique

- Des indicateurs métiers multilingues
- Technique de votre SI et de ses évolutions

Gain estimé de 90 % pour
la documentation

Des exemples de gains 1



- Quelques exemples pour valoriser le programme de gouvernance :
 - **Améliorer la connaissance des données** (Où est la donnée ? Comment la comprendre ? Qui l'utilise ? Dans quels contextes ? Est-elle fiable ?)
→ **Réduction du temps de recherche entre 30 et 70%**
 - **Développer le partage et la collaboration** → Le désilotage permet de mutualiser le travail au lieu de le dupliquer, prendre conscience de l'utilisation d'Excel et des potentielles pertes d'infos, faciliter l'intégration de collaborateur, **réduire les opérations répétitives sans valeur ajoutée**
 - **Optimiser les coûts opérationnels** → **Une étude prédictive sur des données de mauvaise qualité engendre des coûts**

Des exemples de gains 2



- ❑ Quelques exemples pour valoriser le programme de gouvernance :
 - **Fiabiliser les KPI pour mieux piloter** : ex. en maintenance, un calcul des temps d'arrêt permettra de mieux piloter le taux de service, identifier les équipements à fiabiliser, améliorer les saisies des techniciens en créant une plateforme téléphonique pour les assister, ... **1% de taux de service supplémentaire représente 3,65 jours de travail en plus.**
 - **Valoriser et dégager le potentiel de la données** → La gouvernance permet de découvrir de nouvelles données pour de nouvelles études (segmentation client, IoT, logs, ...)

□ Usages pour les métiers

- **Réussir une fusion d'entreprise** en définissant les informations communes
- **Centraliser l'information – Knowledge Management** – pour que chacun puisse contribuer à la gouvernance et l'enrichir (réduire les coûts de documentation, de formation, ...) en cassant les silos
- **Optimiser les processus internes** en mettant à plat les processus métier actuels (simplifier les processus, centraliser la donnée, supprimer des Excel en les intégrant dans des applications existantes)
- Simplifier la vie des Data Analyst ou Data Scientist en leurs indiquant où se trouve l'**information de qualité** et **comment y accéder**

□ Usages pour l'informatique

- **Sécuriser l'information** en documentant qui a accès à quoi et quelles sont les mesures associées
- **Documenter la qualité de la donnée** et la suivre dans le temps
- **Mettre en conformité** les informations (RGPD, contraintes réglementaires, ...)

Grilles de calcul de ROI



- ❑ Ces grilles sont présentées par type d'apport. Les éléments repris dans ces grilles sont dépendants de chaque cas client

- ❑ **Le ROI sera le plus rapide si :**
 - Le déploiement est dans tous les domaines métier et sur tous les modules
 - Le nombre d'utilisateurs est important avec des profils différenciés
 - Les contraintes sont fortes : Qualité des données ou contrainte légale
 - L'entreprise est internationale : besoin de traduction
 - Le nombre de salariés ou de prestataires intégrant l'organisation est important

- ❑ **Les calculs suivants nécessitent de se projeter sur le nombre de personnes concernées. Le nombre de personnes est donc en bleu avec un ?**

Autonomie de l'utilisateur



□ Economies en temps par métier de par l'autonomie d'accès

Type d'utilisateur	Usage	Fréquence	Nombre	Coût annuel	% économie	Economie globale
Data Scientist	Comprendre l'origine des données pour ses analyses prédictives	Intensif	5 ?	60 K€	30 %	90 K€
Data Analyst	Comprendre les règles de gestion et la source des données	Intensif	5 ?	60 K€	30 %	90 K€
Data Engineer	Préparer les transformations et comprendre l'architecture DATA	Intensif	2 ?	60 K€	20 %	24 K€
CDO	Avoir une vision d'ensemble du patrimoine DATA et pouvoir l'expliquer	Fort	1	?	20 %	
Direction métier	Comprendre la signification d'une information en multilingue	Faible	10 ?	?	5 %	
Direction	Comprendre la signification unique d'un KPI essentiel au pilotage	Faible	5 ?	?	5 %	

Intégration d'un prestataire ou d'un salarié



- ❑ **Economies en temps d'intégration en fonction du profil.** Le nombre de jours d'intégration est doublé par le temps passé par la personne qui doit expliquer

Type d'utilisateur	Usage	Nombre personnes	Nombre de jours intégration	Nombre de jours consommés	Economie globale Base 500 €/jour
Prestataire DATA	Connaître l'intégralité du système DATA et BI	3 ?	10	60	30 K€
Salarié DATA	Connaître l'intégralité du système DATA et BI	2 ?	10	40	20 K€
Salarié fonctionnel Contrôle de gestion	Comprendre le cheminement de la donnée	2 ?	4	16	8 K€

Développement d'un nouveau projet DATA



- Meta analysis va concentrer l'intégralité des éléments d'un nouveau projet DATA, dont les spécifications de flux et d'analyses. Il va permettre aux consultants DATA de connaître sources et cibles des flux à créer et il va donner une visibilité globale du projet au chef de projet DATA

Type d'utilisateur	Usage	Fréquence	Nombre	Coût annuel	% économie	Economie globale
Expert DATA	Il cartographie et comprend son patrimoine DATA	Intensif	2 ?	60 K€	30 %	36 K€
Expert ETL	Il dispose des sources et cibles + des specs pour ses développements	Intensif	4 ?	60 K€	30 %	72 K€
Expert Dataviz	Il dispose des sources et des specs pour ses développements	Intensif	4 ?	60 K€	30 %	72 K€
Chef de projet et CDO	Il visualise l'avancement	Moyen	1 ?	70 K€	50 %	35 K€
Utilisateurs métier	Il intègre et supervise les informations métiers	Faible	10 ?	?	10 %	

Documentation automatique



- ❑ **La documentation fonctionnelle et technique des projets est toujours fastidieuse et rarement exhaustive.** Avec Meta Analysis, vous pouvez extraire l'intégralité des éléments stockés dans le référentiel sous forme de requêtes ou de documents (type Power BI)

Type de document	Usage	Nombre personnes	Nombre de jours de documentation	% de gain sur le temps des documentations	Economie Base 500 €/jour
Informations par sujets en multilingue	Avoir tout le référentiel des informations et indicateurs par BU, Pays et langues	Tous les utilisateurs	50 ??	90 %	13,5 K€
Informations sur le système informatique	Documentation à jour des stockages, flux, analyses avec leurs évolutions	Utilisateurs avancés	50 ??	90 %	13,5 K€
Spécifications fonctionnelles et techniques	Tout le suivi des demandes de création ou d'évolution	Utilisateurs projets	50 ??	30 %	7,5 K€



❑ Pour obtenir le succès d'un projet de référentiel avec Meta Analysis

- Cibler des premiers usages avec forte valeur (métier ou ROI) avec un nombre d'informations limité
- Réussir un premier projet rapidement pour avoir une vitrine (3 à 4 mois)
- Mesurer et chiffrer les premiers résultats

❑ Nous sommes à votre écoute pour vous accompagner dans cette démarche au vu des métriques de clients comparables



The screenshot displays the website's interface. At the top, the 'meta analysis' logo is on the left, and a navigation menu includes 'Enjeux', 'Produit', 'Clients', 'Partenaires', 'Ressources', 'Evénements & actus', 'Contact', and 'in'. The main heading reads 'Le Répertoire de Gouvernance de données' with the subtitle 'Data Governance Repository & Data Catalog'. Below this, a message states: 'Créer et partager vos informations métier, pour comprendre leur impact et valoriser votre patrimoine DATA'. Two yellow buttons are present: 'DEMANDER UNE DÉMO' and 'S'INSCRIRE À UN WEBINAR'. A preview of the application shows a 'Portail' with a search bar, a sidebar with categories like 'Domaines', 'Sujets', 'Clients', 'Commandes', 'Employé', 'Entrepôt', and 'Magasin', and a main dashboard with a 'Bienvenue' message, a search bar, and various data cards such as 'Informations métier' (218), 'Mises à jour et Nouveautés', and 'Actualité des abonnements'.