

Users Group – 24 mars 2026

7.7

CLUB UTILISATEURS
USERS GROUP
meta analysis 

Merci pour votre présence !

□ Les intervenants Meta Analysis lors de ce club :

- Christian LAMBERT : Product Manager
- Martin SOREL : Consulting Manager
- Daniel MALOT : CEO & Partner Manager

Espace documentaire Client

meta analysis

Enjeux Produit Clients Partenaires Ressources Événements & actus Contact EN | FR

Clients - ressources documentaires

Retrouvez toutes les ressources pour prendre en main et mettre à jour la solution.

Search in file category... Recherche

Espace Clients > Documents Environnement

DOCUMENTS ENVIRONNEMENT

- Espace Clients
 - Documents Produit
 - Documents Environnement**
 - Vidéos Produit
 - Offre consulting et formation
 - Data Mesh et Meta Analysis
 - Users Group - Club utilisateurs
 - Release Note
 - Logiciel et MAJ

Meta Analysis - Architecture fonctionnelle
Schéma synhyétique descriptif des éléments du référentiel

Meta Analysis - Environnement
Ce document décrit les environnements SaaS et on Premise, le support, le tableau des connectivités et le détail par connectivité

Aperçu

www.meta-analysis.fr/ressources

meta analysis

❑ Nous vous mettons à disposition des documents

- Documentation globale
- Environnement
- Consulting et formation

❑ Des vidéos

- Globales et par fonction
- Le suivi du Users Group - replay

❑ Les MAJ des versions

- Release Note
- Versions pour les clients on premise

Agenda de ce club



Etude UX/UI

7.7

Nouvelle version 7.7



Démonstration

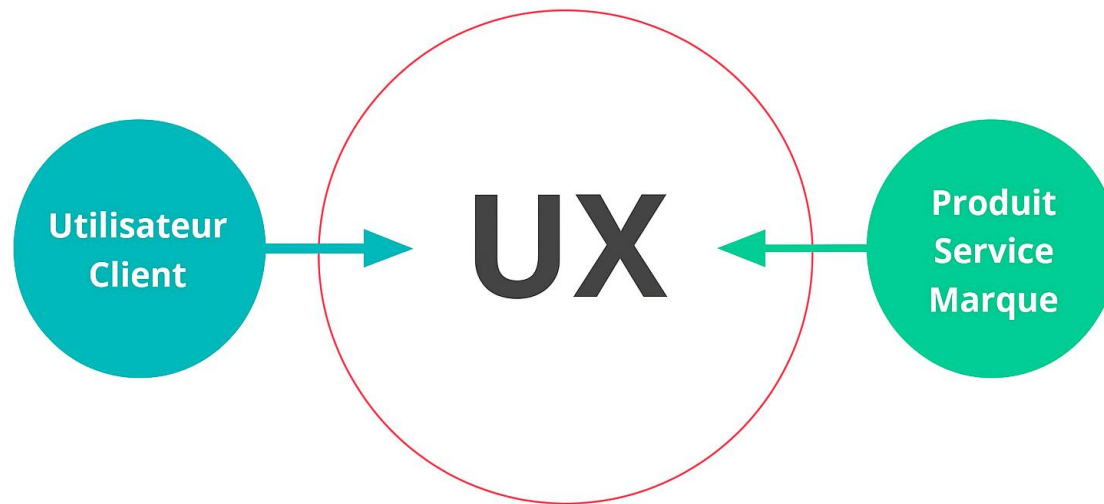


Roadmap 2026



**Questions -
réponses**

- ❑ C'est quoi le UX ?
- ❑ Le terme **UX** vient de **user experience** ou expérience utilisateur. Le travail de l'**UX** designer consiste donc à concevoir une interface accessible et facile à prendre en main



- ❑ Meta Analysis V7 est en production depuis maintenant 6 ans
- ❑ Nous avons associé nos clients lors d'une démarche UX fin 2022 pour la sortie de la version 7.2, avec des évolutions importantes demandées
- ❑ **Nous avons désiré associer nos clients à une démarche UX (User eXperience) pour identifier les axes d'amélioration de l'utilisation de Meta Analysis en 2026**

- ❑ Cette étude s'est concentrée sur **l'expérience des lecteurs, qui sont principalement les utilisateurs métier**

- ❑ Les accès utilisateurs :
 - Accès simple
 - Le portail
 - La Data Marketplace

 - La recherche
 - La fiche descriptive
 - La visualisation du Data Lineage

Les résultats



Résultats de l'étude UX

- ❑ **Objectif 1 : Simplifier l'accès pour les utilisateurs métier occasionnels**
 - Un Data Steward utilisera le portail et le Data Lineage sans difficulté
 - Un administrateur fonctionnel pourra utiliser toutes les fonctions

 - **L'utilisateur métier occasionnel (profil de lecteur) doit accéder très simplement en fonction de ses besoins**
 - Directement dans le navigateur
 - Par une recherche simple assistée par l'IA
 - Avoir une visualisation simple

Résultats de l'étude UX

- ❑ Donner un maximum de valeur par le partage de la connaissance et les analyses des experts
 - Un utilisateur métier occasionnel (profil de lecteur) pourra faire une recherche mais l'analyse du cycle de vie de la donnée ou Data Lineage est trop complexe
 - Il faut donc avoir 2 typologies d'utilisateurs
 - Des producteurs d'analyses (experts métier ou Data) qui vont préparer des Data Lineage, des Data Products et des produits IA
 - **Des consommateurs d'analyses avec leur espace personnel et la Data Marketplace**

Agenda de ce club



Etude UX/UI

7.7

Nouvelle version 7.7



Démonstration



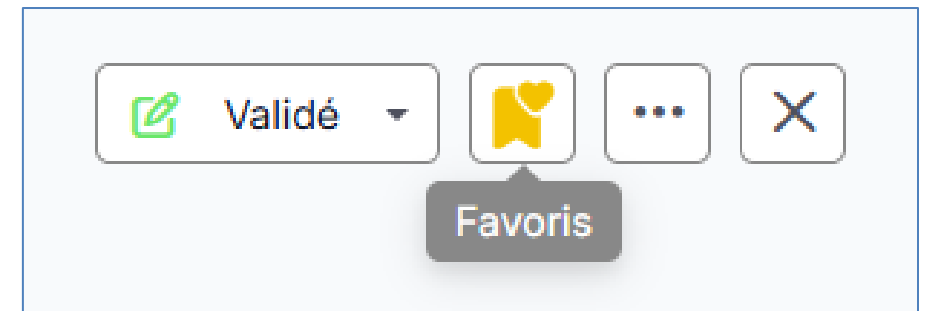
Roadmap 2026



**Questions -
réponses**

Les évolutions de visualisation

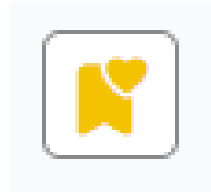
- ❑ Nouvelle police INTER pour visibilité et optimisation
- ❑ Optimisation du contraste validée par des tests
- ❑ Nouvelle palette de couleurs et nouvelle couleur secondaire
- ❑ Nouveaux pictos allégés
- ❑ Simplification des menus
- ❑ Evolution des abonnements en favoris



Evolution des abonnements en favoris

❑ Les favoris vont être au centre de l'utilisation

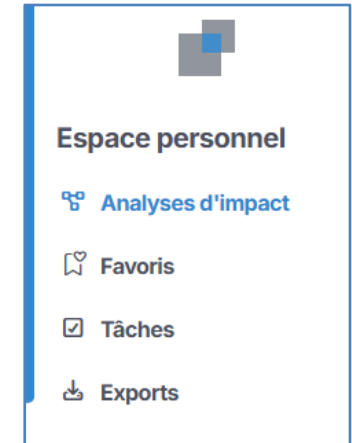
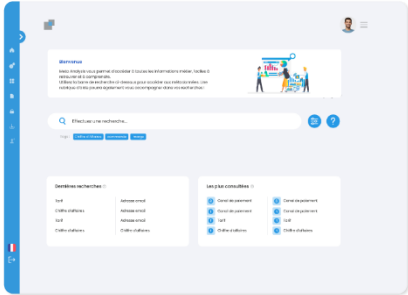
❑ Nouveau picto



❑ Accès aux favoris

- Dans la recherche simple (4 dernières modifications)
- Dans le portail (4 dernières modifications)
- Dans l'espace personnel avec l'intégralité des favoris et un moteur de recherche spécifique

Le focus : simplifier l'accès aux utilisateurs



7.3 - Accès simple

7.4 - Recherche IA

7.5 - Extension web

7.6 - Data Marketplace

7.7 – L'espace personnel



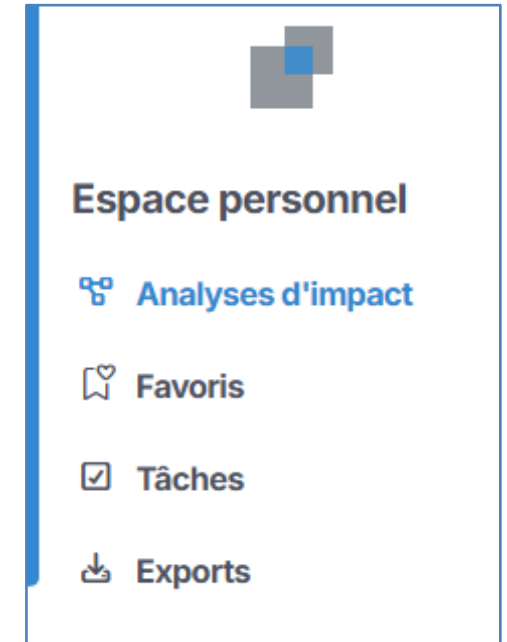
L'espace personnel

□ Un espace personnel pour favoriser l'utilisation par les lecteurs et le partage de la connaissance

- Bibliothèque des Data Lineage partagés
- Accès aux favoris

En complément

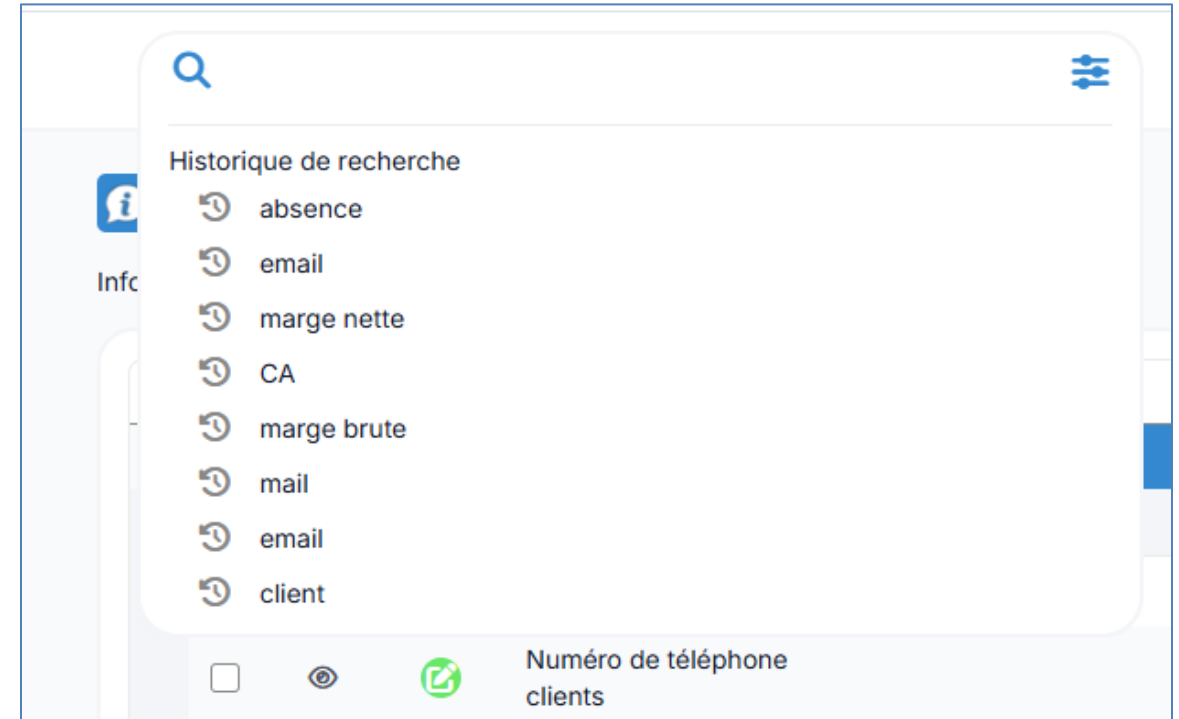
- Suivi des tâches
- Suivi des exports



□ Un nouveau module de recherche directe dans l'espace personnel

Optimisation de la recherche

- ❑ Une fine barre de recherche pour optimiser l'affichage
- ❑ La conservation de l'historique des recherches
- ❑ Toujours l'utilisation de l'IA pour la recherche sémantique
- ❑ Un aperçu des résultats simplifié



Lecture optimisée des fiches

☐ Menu de la fiche avec pictos et compteur pour une meilleure compréhension

- Les commentaires
- Les tâches
- Les Data Lineage par information en accès direct



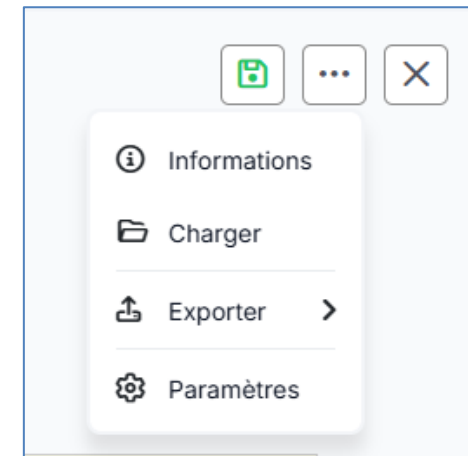
Optimisation du Data Lineage

- Simplifications des boutons de fonctions et regroupements logiques

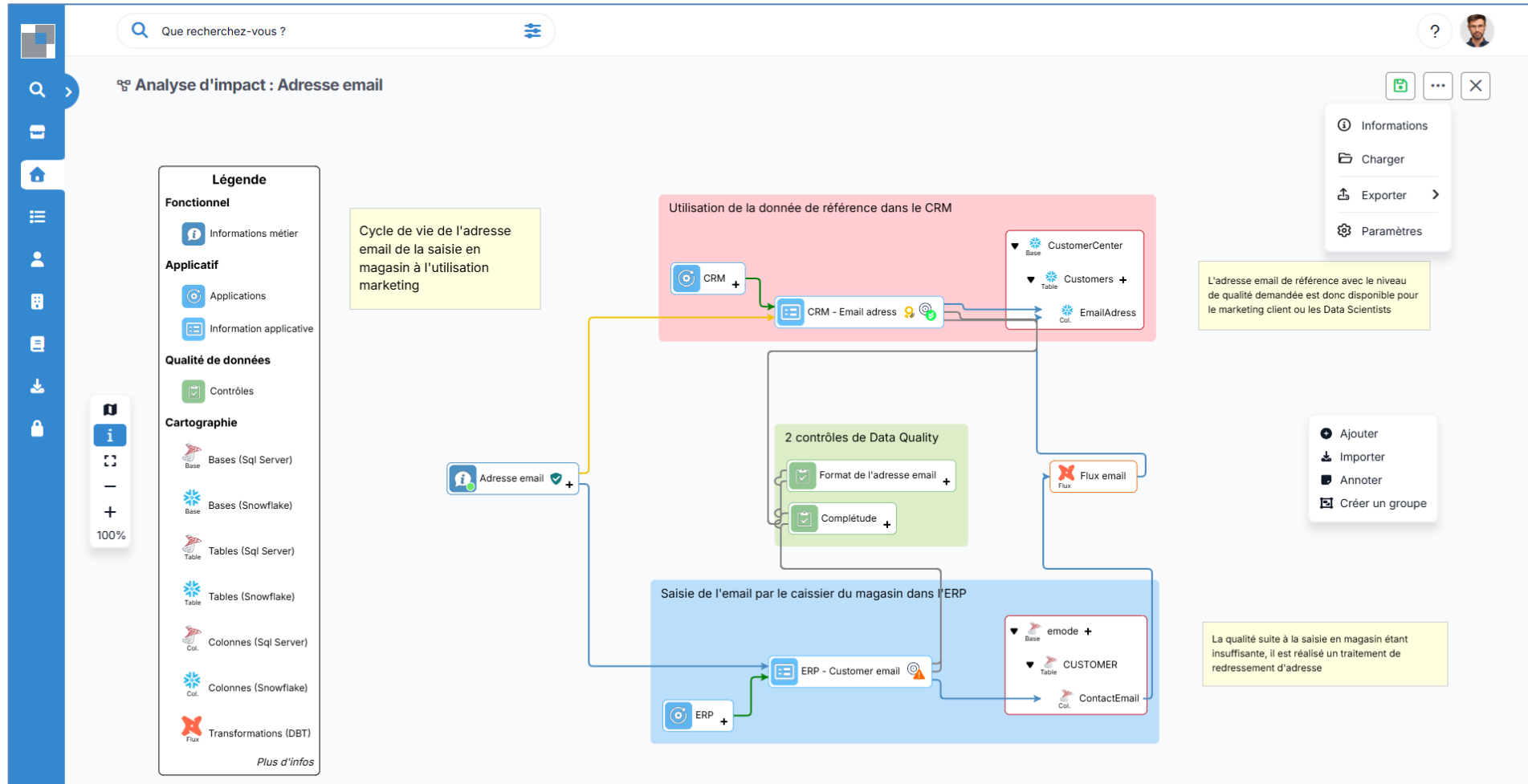
Afficher

Enrichir

Options



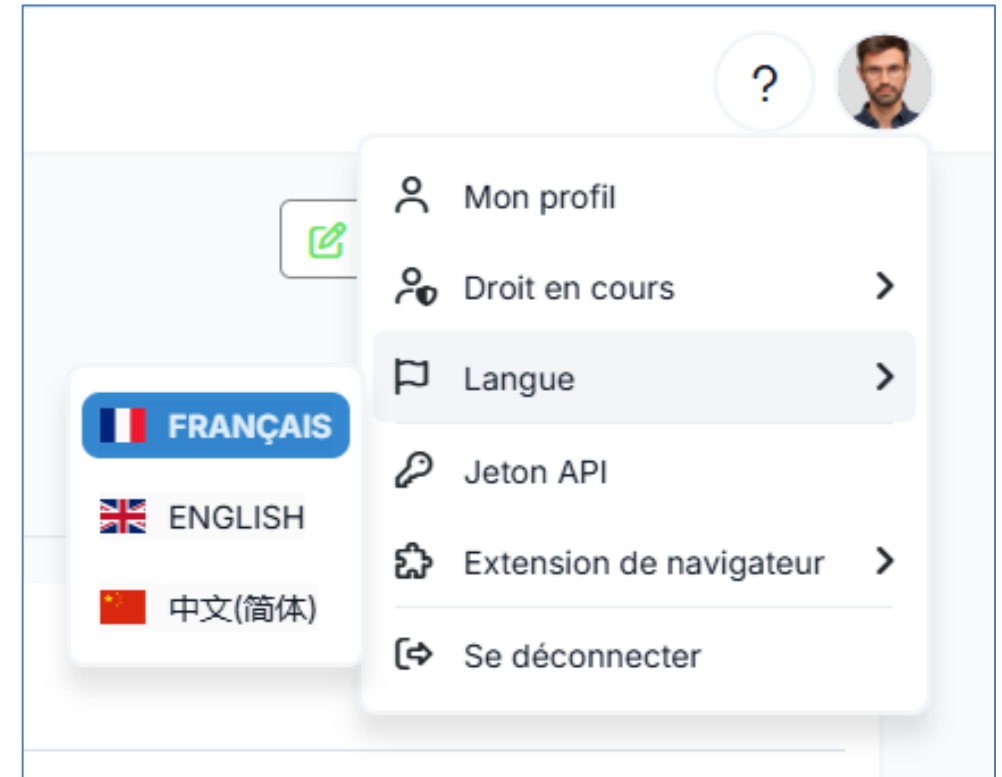
Optimisation du Data Lineage



Gestion du profil

□ Le profil est accessible dans toute l'application en haut à droite (avec l'aide)

- Droits sur chaque domaine
- La gestion des langues
- La gestion des jetons API (si option)
- La mise en place de l'extension



Agenda de ce club



Etude UX/UI

7.7

Nouvelle version 7.7



Démonstration



Roadmap 2026



**Questions -
réponses**



Démonstration

Martin Sorel



Agenda de ce club



Etude UX/UI

7.7

Nouvelle version 7.7



Démonstration

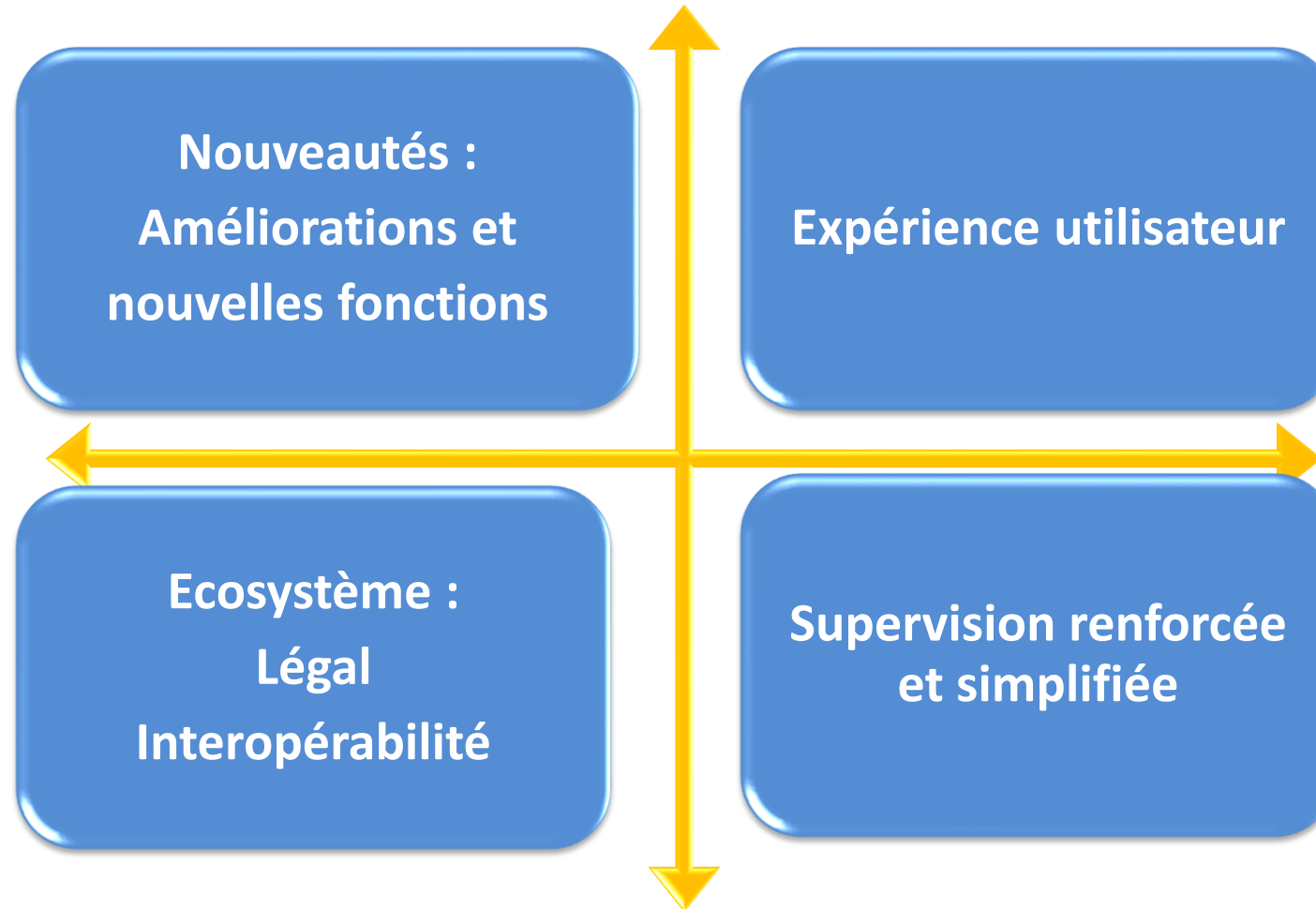


Roadmap 2026



**Questions -
réponses**

Les axes de la roadmap



Version 7.8

Christian Lambert





❑ Création d’association

- Vous pourrez rechercher directement les éléments via le module de recherche, afin de simplifier et accélérer votre utilisation.

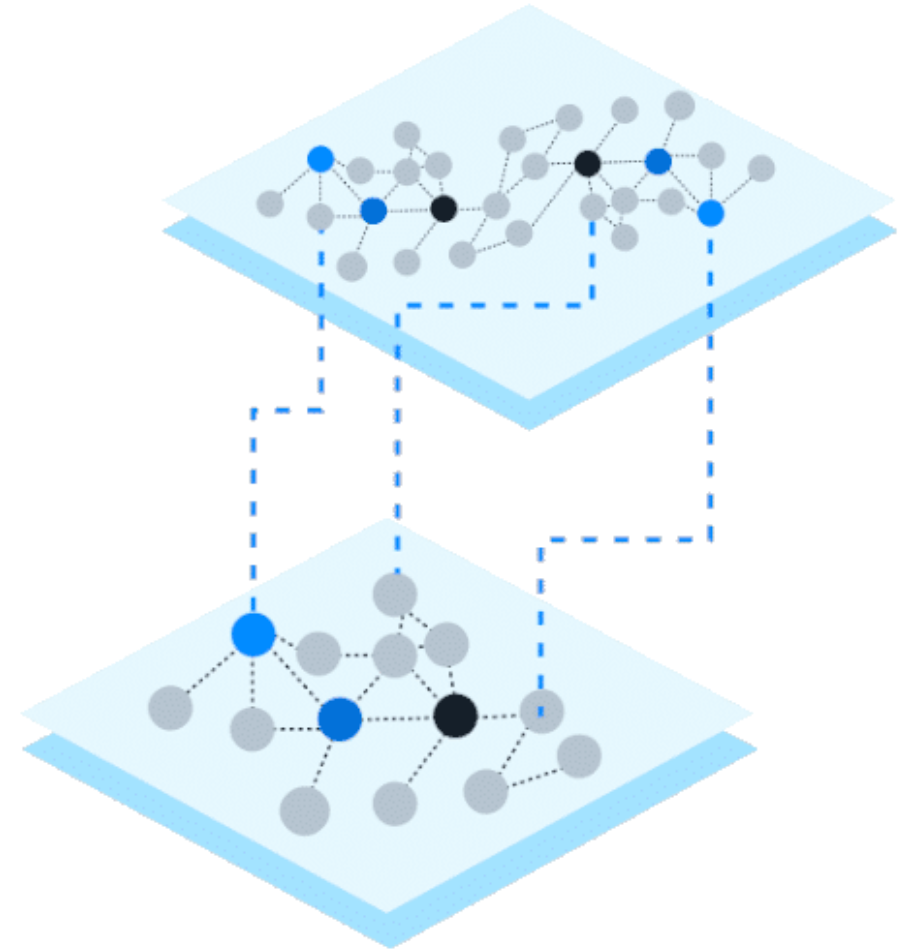
❑ Analyse D’impact

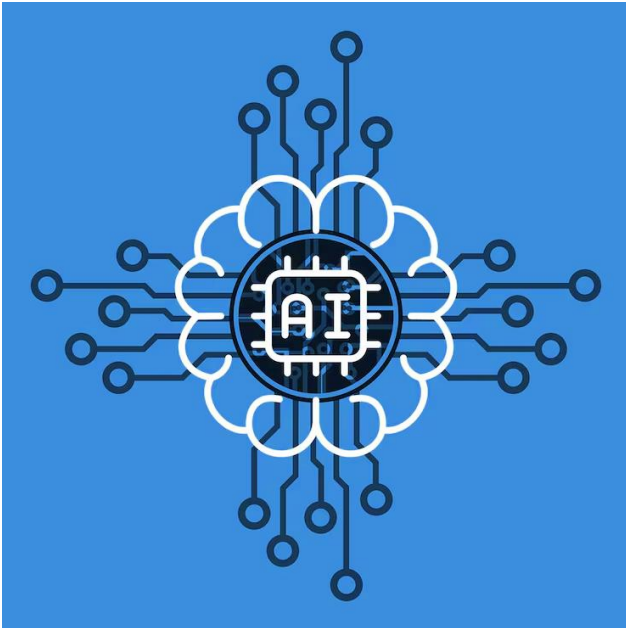
- Vous pourrez rechercher directement l’élément à ajouter via le module de recherche, afin de simplifier et accélérer l’enrichissement de votre analyse d’impact.



□ Analyse d'impact Macro

- Les analyses d'impact sont parfois trop précises : nous proposons un mode Macro.
- Ce mode d'affichage masque certains liens pour vous permettre d'atteindre plus rapidement votre cible.



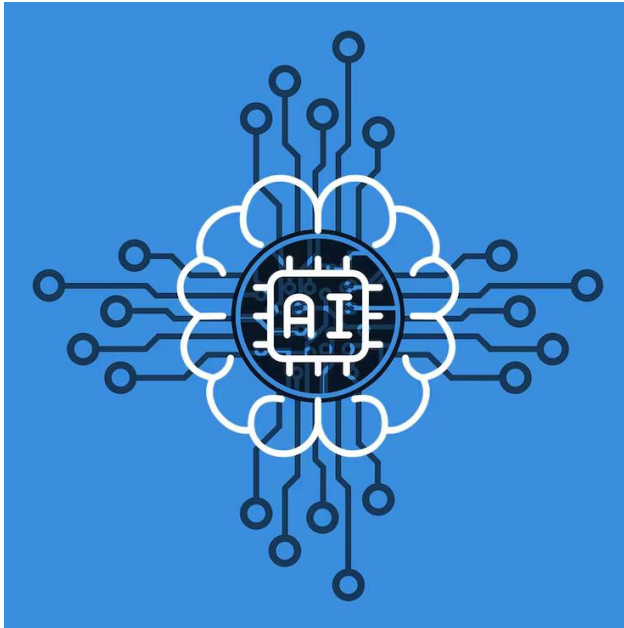


□ Proposition de traduction

- Ce module vous proposera des traductions dans les différentes langues de votre référentiel

□ Proposition de contenu

- Ce module vous proposera du contenu et vous aidera à définir vos données sensibles



□ Chatbot

- Faciliter la vie de vos utilisateurs en dialoguant avec votre référentiel

□ Proposition d'associations

- Avec le module d'intelligence artificielle de Meta Analysis, l'utilisateur bénéficie de suggestions automatiques d'associations pertinentes, accélérées par la recherche sémantique et les liens déjà établis.



□ Affectations des responsables

- Définissez explicitement vos Data owners et Data stewards pour assurer une gestion structurée et une traçabilité optimale au sein de votre référentiel



□ Notifications

- Chaque utilisateur reçoit des notifications claires et ciblées pour l'informer des actions qui lui sont attribuées et des évolutions, afin de simplifier son suivi au quotidien.



Agenda de ce club



Etude UX/UI

7.7

Nouvelle version 7.7



Démonstration



Roadmap 2026



**Questions -
réponses**

Date de disponibilité V 7.7

- ❑ Disponibilité fin avril 2026
- ❑ Diffusion espace documentaire pour on premise
- ❑ A la demande pour les clients SaaS



7.7

Questions – réponses

Merci pour votre participation !

www.meta-analysis.fr

